



## Corona stellt die ganze Welt auf den Kopf.

### Ihre auch?

Die Pandemie bereitet uns allen Sorge. Doch wer selbst eine Infektion mit dem Coronavirus erlebt hat, wird möglicherweise mit unvorhergesehenen Situationen, Ängsten oder Herausforderungen konfrontiert.

Ist die Erkrankung bei Ihnen relativ symptomlos verlaufen, aber Sie fragen sich, ob Sie wirklich wieder gesund sind? Hatten Sie starke Symptome, die teilweise bis heute noch andauern? Fehlt Ihnen noch immer der Geruchs- und Geschmackssinn? Fühlen Sie sich körperlich angeschlagen oder leiden Sie seelisch unter den Folgen der Infektion?

### Das Füreinander zählt.

Für all diese gesundheitlichen Unsicherheiten und die Folgen oder Begleiterkrankungen einer Corona-Infektion haben wir, gemeinsam mit unserem Partner widecare, das telefonische Versorgungsprogramm **covidcare** entwickelt und kümmern uns um Sie, wenn Sie Unterstützung brauchen.



# SO EINFACH GEHT'S

## 1. Anmeldung

Schicken Sie uns einfach die ausgefüllte und unterschriebene Teilnahmeerklärung zurück. Wir melden Sie anschließend bei widecare zur Teilnahme an.

## 2. Erstkontakt mit widecare

Als Basis für die individuelle Gestaltung des Programms meldet sich Ihr persönlicher Gesundheitsmanager von widecare für ein erstes Telefonat.

## 3. Individuelle telefonische Begleitung

Mit Ihrem Gesundheitsmanager definieren Sie Ziele, die Sie zur Verbesserung Ihrer Gesundheit erreichen möchten. Gemeinsam erarbeiten Sie eine individuelle Strategie, um diese zu erreichen.

## 4. Information

Erfahren Sie mehr zu **covidcare** und zur Anmeldung auf [debea.de/covidcare](https://debea.de/covidcare).

### Unser Kooperationspartner widecare (ehem. CareLutions)

Die widecare GmbH mit Sitz in Stuttgart bietet ganzheitliche Gesundheitskonzepte für unterschiedliche Erkrankungen, Belastungen und Bedürfnisse. Im Mittelpunkt steht immer der Mensch und sein Lebensumfeld in seiner Gesamtheit.

# GUT ZU WISSEN

## Teilnahmevoraussetzungen

**covidcare** richtet sich an alle krankheitskostenvollversicherten Mitglieder (mit und ohne Beihilfeanspruch) nach einer Corona-Infektion. Ausgenommen sind Versicherte im Basis-, Standard- und Notlagentarif sowie im Tarif PSKV.

## Datenschutz

Verlassen Sie sich darauf, dass wir uns konsequent an die rechtlichen Vorgaben des Datenschutzes halten und Ihre Daten streng vertraulich behandeln. Erst mit Ihrer schriftlichen Zustimmung übermitteln wir diese zur Anmeldung am Programm an widecare. Selbstverständlich geben wir darüber hinaus keine Daten an Dritte weiter.

## Kosten

**covidcare** ist für Sie kostenfrei. Wir übernehmen 100 Prozent der Programmkosten – auch wenn Sie Anspruch auf Beihilfe haben. Medizinische Leistungen rechnen Ärzte und Therapeuten gesondert ab. Diese Rechnungen reichen Sie wie gewohnt bei uns und ggf. Ihrer Beihilfestelle zur Erstattung ein.

## Sie möchten nicht an covidcare teilnehmen?

Die Teilnahme ist selbstverständlich freiwillig. Ihnen entsteht kein Nachteil, wenn Sie nicht am Programm teilnehmen.

# IHRE VORTEILE IM ÜBERBLICK

## Auf Sie zugeschnitten

Das Programm wird individuell auf die Themen abgestimmt, die für Sie persönlich wichtig sind. Die Dauer richtet sich nach Ihrem Bedarf und variiert zwischen einigen Wochen und mehreren Monaten.

## Telefonisches Coaching

Sie haben einen festen Ansprechpartner (Gesundheitsmanager), der Ihnen telefonisch während des gesamten Programms zur Seite steht.

## Lotse im Gesundheitswesen

widecare kümmert sich um Sie und lotst durch den „Gesundheitsdschungel“. Ob eine spezielle Behandlungsmethode oder die Suche eines Spezialisten – Ihr Gesundheitsmanager findet und geht mit Ihnen den passenden Weg.

## Gestärkt in die Zukunft

Ihr Gesundheitsmanager hilft Ihnen die gesundheitlichen Ziele festzulegen, zu erreichen und stärkt Sie dabei, Erlerntes dauerhaft in den Alltag zu integrieren.

## Medizinisches Service-Telefon

Die Gesundheitsmanager von widecare stehen Ihnen, unabhängig von Ihren vereinbarten Terminen, montags bis freitags von 8 bis 20 Uhr unter (07 11) 25 24 90 80 für Fragen zur Verfügung



**widecare GmbH**

Breitwiesenstraße 19, 70565 Stuttgart

Telefon (07 11) 25 24 90 80

info@covidecare.coach

www.covidecare.coach



## Debeka

**Krankenversicherungsverein a. G.**

Lebensversicherungsverein a. G.

Allgemeine Versicherung AG

Pensionskasse AG

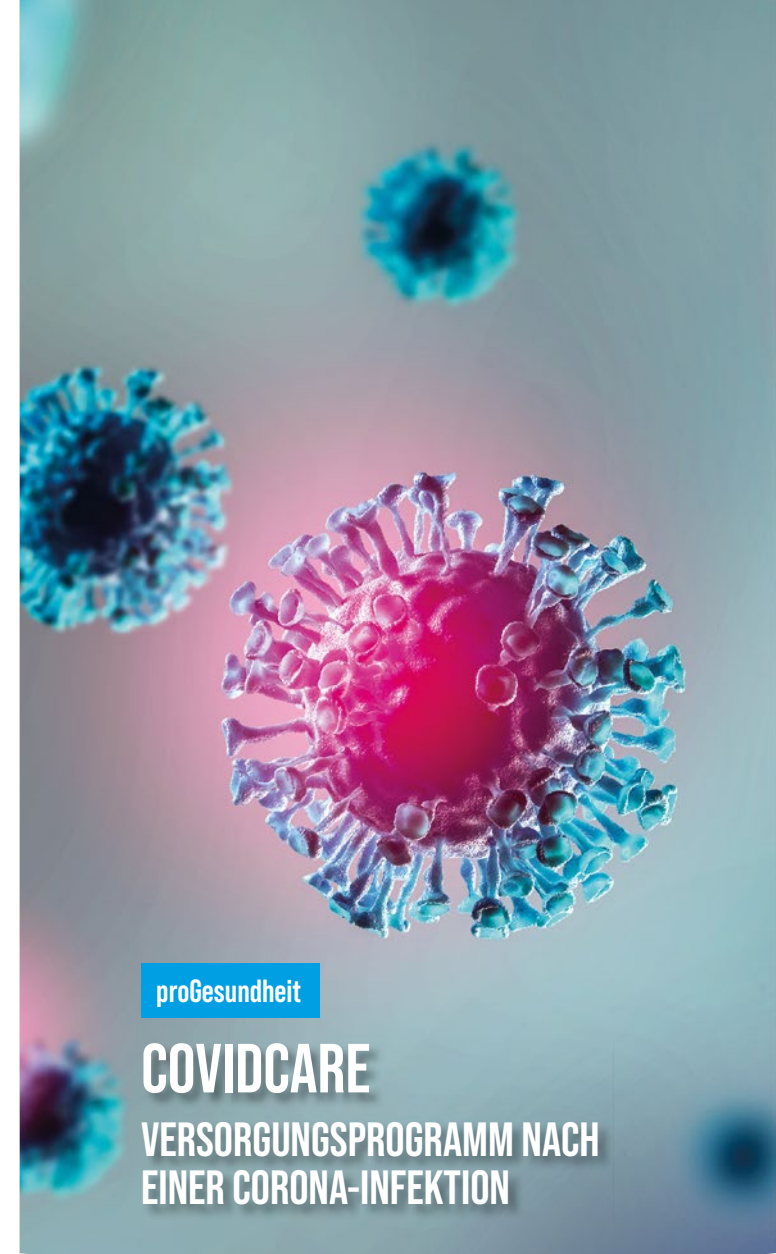
Bausparkasse AG

56058 Koblenz

Telefon (02 61) 4 98 44 44

proGesundheit@debeka.de

www.debeka.de/progesundheit



proGesundheit

# COVIDCARE

## VERSORGUNGSPROGRAMM NACH EINER CORONA-INFEKTION

*Debeka*

Das **Füreinander** zählt.