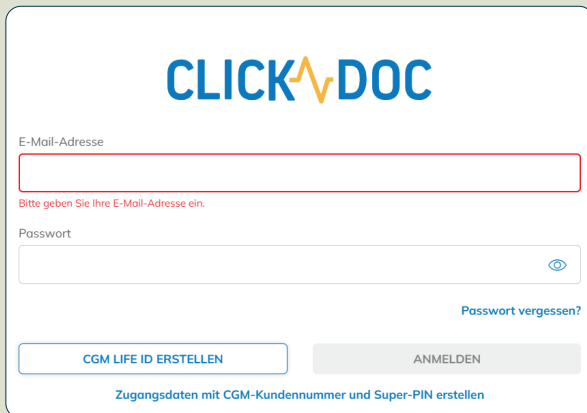


ANLEITUNG ZUM DATENEXPORT VON „MEINE GESUNDHEIT“

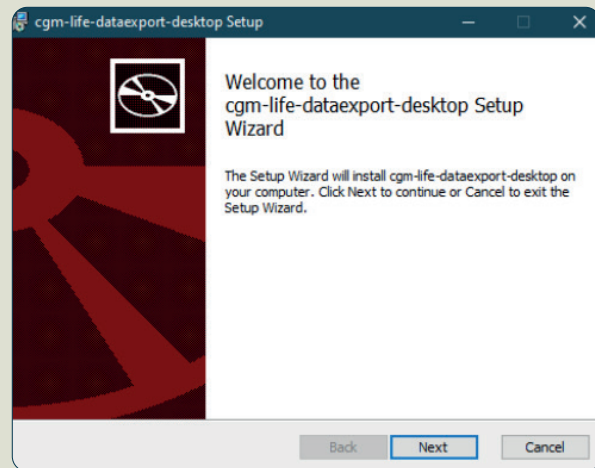
So laden Sie Ihre Daten herunter:

Öffnen Sie diesen Link: www.cgmlife.com/accountportal/security/dataexport. Sie werden dann auf die Seite der CompuGroup Medical (CGM) geleitet, dem technischen Anbieter von „Meine Gesundheit“.

1. Melden Sie sich mit Ihrer E-Mail-Adresse und dem Passwort an, mit dem Sie bei „Meine Gesundheit“ registriert sind.
2. Wählen Sie die zum Betriebssystem Ihres PCs passende Version aus.
3. Laden Sie das angebotene Programm der CGM herunter, installieren es auf Ihrem PC und folgen den weiteren Anweisungen. Falls eine Sicherheitswarnung erscheint, klicken Sie auf „Ausführen“.
4. Achten Sie darauf, sich den Ablageordner des Programms zu notieren. Eine Verknüpfung auf dem Desktop erscheint nicht.



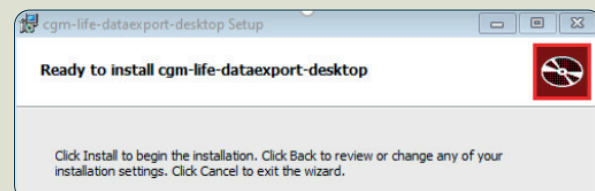
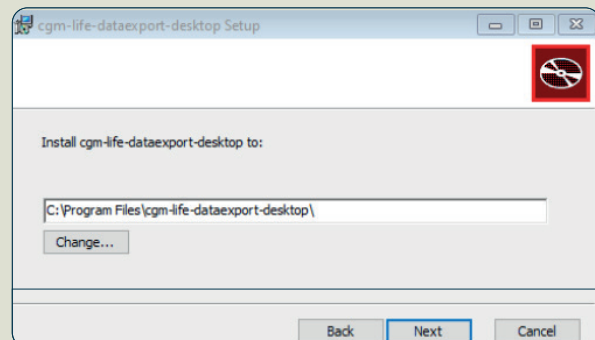
The screenshot shows the ClickDoc login interface. At the top is the 'CLICKDOC' logo. Below it are two input fields: 'E-Mail-Adresse' and 'Passwort'. A red border highlights the email field. Below the password field is a 'Passwort vergessen?' link. At the bottom are two buttons: 'CGM LIFE ID ERSTELLEN' and 'ANMELDEN'. A note at the bottom states: 'Zugangsdaten mit CGM-Kundennummer und Super-PIN erstellen'.



2. Wählen Sie die zum Betriebssystem Ihres PCs passende Version aus.



The screenshot shows the 'Datenexport' page. It contains a paragraph about data export rights: 'Gemäß Datenschutz-Grundverordnung (DSGVO) sind wir verpflichtet, Ihnen das Recht auf Datenübertragbarkeit zu gewähren. Sie haben hier die Möglichkeit, die gespeicherten Daten Ihrer CGM LIFE ID in einem maschinenlesbaren Format zu exportieren. Laden Sie zum sicheren Export jetzt unser CGM LIFE Personal Data Export Tool herunter. Auf Smartphones und Tablets ist der Export nicht möglich.' Below the text are three buttons: 'WINDOWS VERSION', 'MAC-OS VERSION', and 'LINUX VERSION'.

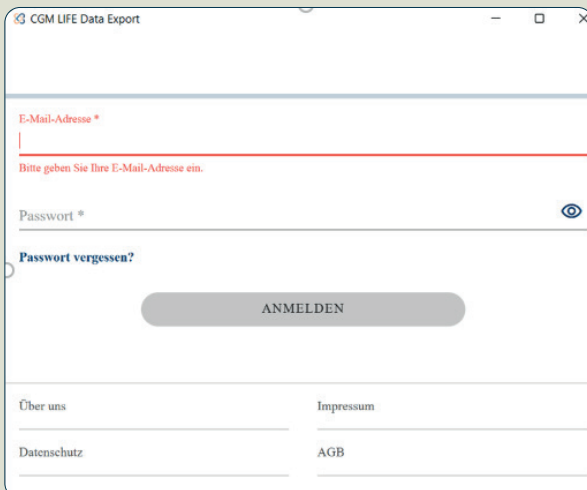


5. Öffnen Sie im Ablageordner das Programm „cgm-life-dataexport-desktop“.

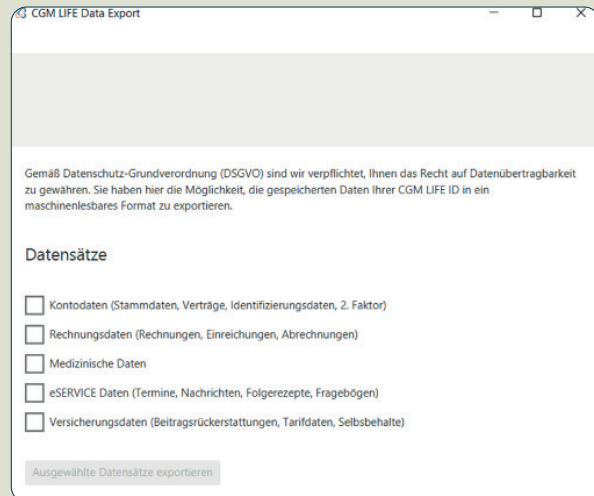
6. Klicken Sie auf „Anmelden“.



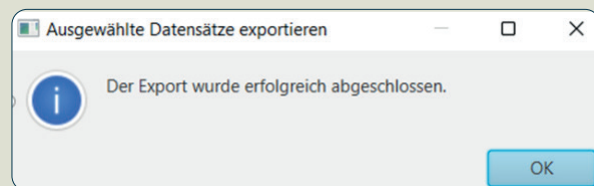
7. Melden Sie sich erneut mit Ihrer E-Mail-Adresse und Ihrem Passwort an, mit dem Sie bei „Meine Gesundheit“ registriert sind.



8. Wählen Sie die Daten aus, die Sie herunterladen möchten, und einen Zielordner – aber nicht den Ordner, in dem das Programm gespeichert ist.



9. Öffnen Sie die heruntergeladene Zip-Datei. Dort finden Sie mehrere Ordner („invoice“, „submission“, „insuredpersons“ etc.). Ihre Rechnungen finden Sie z. B. in den Ordnern „invoice“.



Sie haben noch Fragen oder es treten Probleme auf?
Wenden Sie sich gerne an unser Support-Team:
www.debeka.de/leistungsapp-support